



Zugang zur DigiBib

Das Angebot der DigiBib starten Sie über die Homepage Ihrer Bibliothek. Sie haben damit kostenlosen Zugriff auf die angebotenen Informationsquellen:

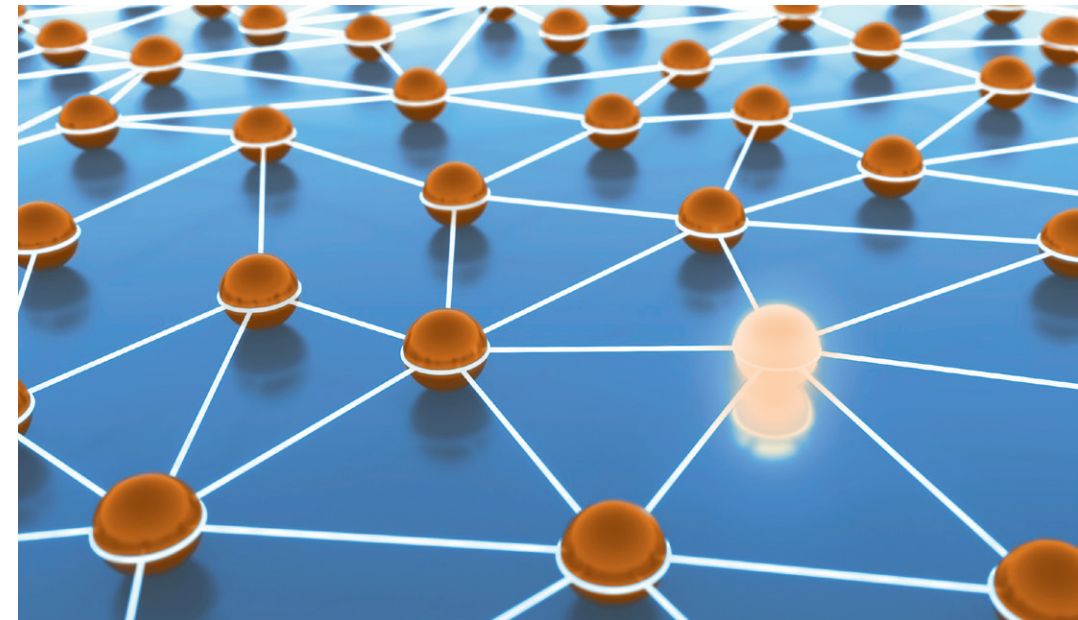
- sowohl von einem berechtigten PC in Ihrer Einrichtung als auch von einem beliebigen PC oder mobilen Gerät weltweit,
- entweder als Gast oder mit Anmeldung.

Wenn Sie sich mit Ihrer Bibliothekskennung und Ihrem Passwort einloggen, können Sie u. a.

- weitere, lizenzpflichtige Datenbanken nutzen,
- Fernleihbestellungen aufgeben,
- eine permanente Merkliste anlegen, die Ihnen dauerhaft erhalten bleibt.

digibib-kunden@hbz-nrw.de
www.digibib.net

Hochschulbibliothekszentrum
des Landes Nordrhein-Westfalen
Jülicher Straße 6
D-50674 Köln



04/2016

**Antworten finden!
DigiBib.**

001: Ein "neutrales Vergleichsmedium, das niemandes Muttersprache ist"? : Zur Bedeutung der ("Bildungs")Sprachen Latein und Griechisch in fachdidaktischen Diskursen der amtlich deutschsprachigen Migrationsgesell...
Thoma, Nadja. - 2015
[Wie komme ich dran?](#) [Eintrag entfernen](#) [drucken](#) [speichern](#) [exportieren](#)

002: Europa: Festung oder Sehnsuchtsort : Kultur und Migration. 1. Aufl.
Bauman, Zygmunt; u.a.. - 2015
[Wie komme ich dran?](#) [Eintrag entfernen](#) [drucken](#) [speichern](#) [exportieren](#)

003: Infos des Bundesamts für Migration und Flüchtlinge
Mit Informationen zu Integrationskursen. Der Text steht in verschiedenen Sprachen zur Verfügung.
<http://www.bamf.de>
[Eintrag entfernen](#) [speichern](#) [exportieren](#)

Merkliste

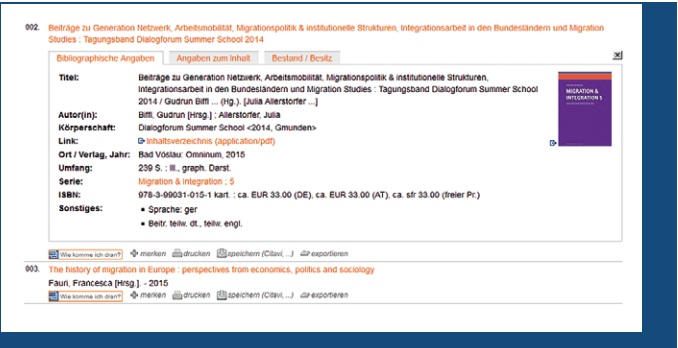
Über die Menüoption **Einstellungen** lässt sich ein Browser-Plugin einrichten, mit dem Sie – als Gast oder angemeldet – die DigiBib für individuell ausgewählte Datenbanken direkt aus dem Browser-Suchfeld recherchieren können.

Literatur schneller finden ...

Sie suchen Literatur für Schule, Studium und Beruf?
Sie wollen sich aber weder durch den Dschungel der
Treffer von Google kämpfen noch in zahlreichen Daten-
banken immer erneut die gleiche Anfrage stellen?
Dann ist die Digitale Bibliothek (DigiBib) Ihr Weg zur
relevanten Literatur – Sie suchen gleichzeitig in
unterschiedlichen Quellen.

Nach dem Login starten Sie Ihre Recherche in einem
Datenbankprofil Ihrer Wahl. Die **Suchmaske** bietet neben
dem Suchschlitz für die Freitextsuche weitere Optionen
für die Eingabe Ihrer Suchbegriffe. Sie wählen passende
Kataloge und Fachdatenbanken aus, je nachdem, ob Sie
Bücher, Zeitschriften oder Aufsätze suchen.

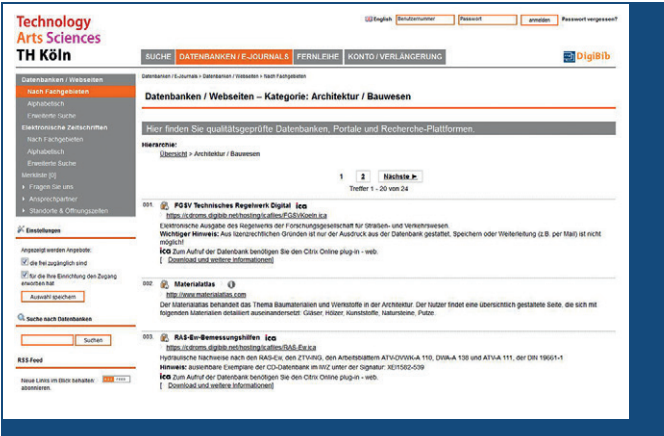
Die **Suchergebnisse** werden in einer Trefferliste ange-
zeigt. Detaillierte Informationen erhalten Sie beim
Klicken auf den jeweiligen Titel. Alternativ können Sie
bereits zu diesem Zeitpunkt prüfen, wie Sie zu Ihrer
Literatur gelangen, den Titel drucken oder in Ihrer Merk-
liste ablegen. Über den Button „exportieren“ können Sie



Suchergebnisse und Einzeltreffer (UB Siegen)

interessante Treffer direkt in Ihr Literaturverwaltungs-
programm übernehmen.

Der Einzeltreffer liefert zusätzliche Informationen,
evtl. Abstracts, Inhaltsverzeichnisse und Angaben zum
Standort. Über einen Link zum Katalog Ihrer Bibliothek
haben Sie ggf. die Möglichkeit, den Titel zu bestellen
oder vorzumerken. Bei elektronischen Quellen führt
ein entsprechender Link zum Volltext.

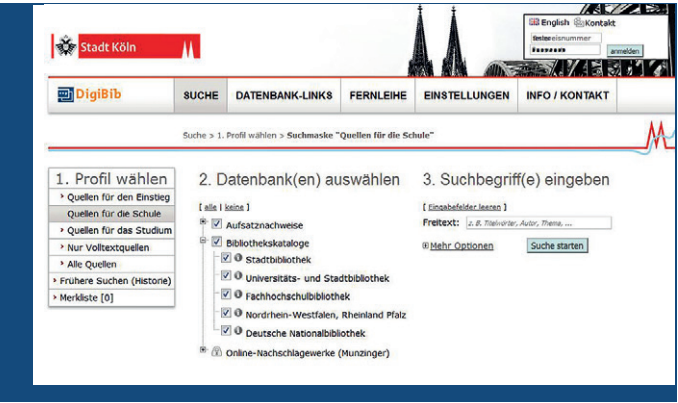


Elektronische Angebote (DigiLink) zu einem Fachgebiet (TH Köln)

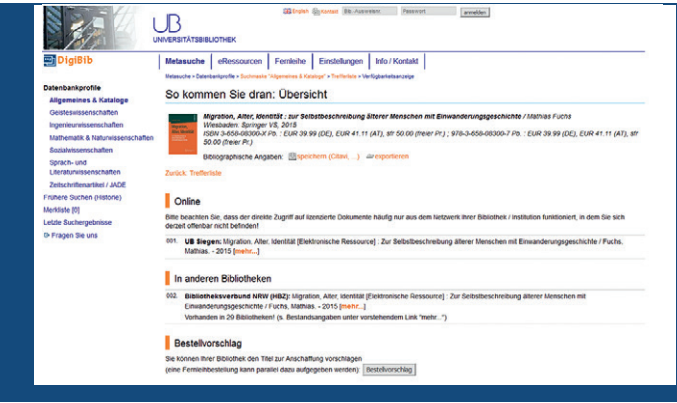
Anhand der **Verfügbarkeitsrecherche** wird Ihnen aufge-
zeigt, wie Sie zu Ihrer Literatur gelangen: ob der Titel
online zur Verfügung steht oder ob er sich im Bestand
Ihrer Bibliothek befindet. Besitzt Ihre eigene Bibliothek
diesen Titel nicht, wird ermittelt, welche andere Biblio-
thek ihn über die Online-Fernleihe bereitstellen kann.
Bei Büchern wird Ihnen ebenso die Kaufmöglichkeit
über Online-Buchhändler angeboten.

Elektronische Angebote: Datenbanken, Zeitschriften und andere Quellen

Dieser Menüpunkt führt Sie zu den Links weiterer Infor-
mationsquellen, alphabetisch oder nach Fachgruppen
sortiert. In dieser Linksammlung finden Sie Lexika, Fach-
portale, Fach- und Faktendatenbanken, die entweder
frei zugänglich sind oder durch Ihre Bibliothek lizenziert
wurden. Interessante Quellen können Sie in Ihrer Merk-
liste zusammenstellen und versenden, oder auch einzeln
über eine Vielzahl von sozialen Netzwerkangeboten mit
Ihren Kontakten teilen.



Suchmaske (Stadtbibliothek Köln)



So kommen Sie dran – Ergebnis der Verfügbarkeitsrecherche
(UB Siegen)